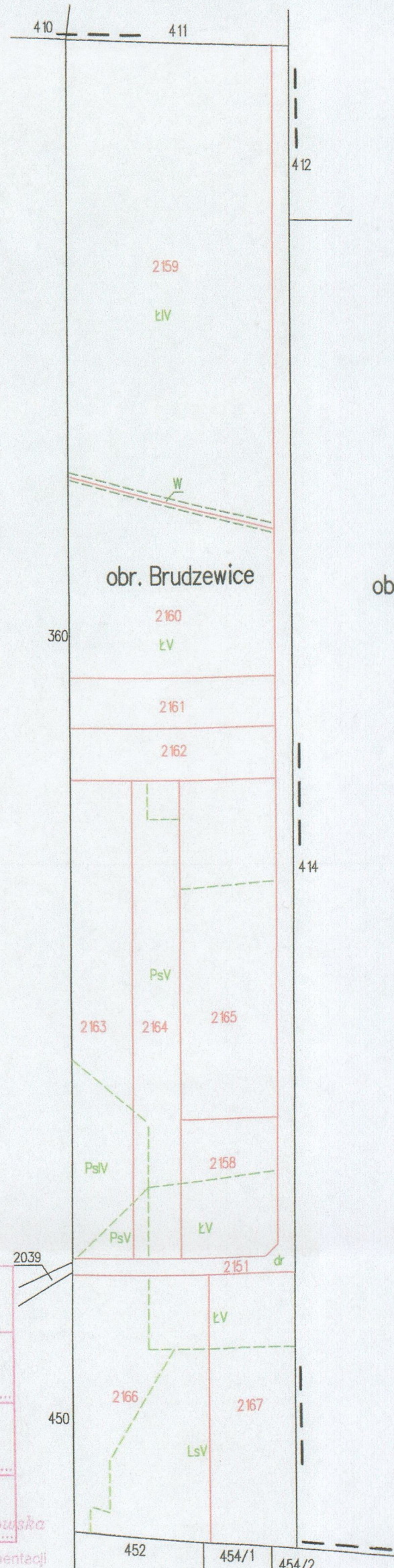


Załącznik nr 1  
Stanowiący integralną część decyzji  
znak GN.6622.17.2023  
z dnia 2026-05-21

STAROSTA

*Marcin Baranowski*




obr. Kolonia Brudzewice

obr. Brudzewice

Organ prowadzący państwowy zasób geodezyjny i kartograficzny	STAROSTA OPCZYŃSKI
Identyfikator ewidencyjny materiału zasobu	P.1007.2025.1985
Data wpisania do ewidencji materiałów zasobu	16.10.2025r.
Imię, nazwisko i podpis osoby reprezentującej organ	<i>mgr inż. Dariusz Karkowski</i> mgr inż. Dariusz Karkowski Powiatowego Zarządu Dokumentacji Geodezyjnej i Kartograficznej

**Uwaga:** wykazy zmian danych ewidencyjnych - stanowiące zawartość niniejszej mapy - sporządzono w formie odrębnych dokumentów, oddzielnie dla każdej jednostki rejestrowej gruntów.

Województwo: łódzkie	<b>MAPA Z PROJEKTEM SCALENIA GRUNTÓW</b> Skala 1:2000	Identyfikator zgłoszenia prac geodezyjnych GN.6641.1209.2023	 <b>Wojewódzkie Biuro Geodezji w Łodzi</b> Pracownia Geodezyjna w Piotrkowie Trybunalskim ul. Wojska Polskiego 2 tel./faks 44 615 87 41 geodezja.piotrkow@wbglodzkie.pl	Kierownik prac geodezyjnych: <i>mgr inż. Arkadiusz Baras</i> mgr inż. Arkadiusz Baras upr. geodezyjne nr 17679	Piotrków Tryb. 27.08.2025 r.
Powiat: opoczyński	Mapę sporządzono na potrzeby postępowania scaleniowego wszczętego postanowieniem Starosty Opoczyńskiego znak GBR.6622.1.2023 z dnia 12.10.2023 r. w oparciu o przepisy ustawy z dnia 26 marca 1982 r. o scalaniu i wymianie gruntów (t.j. Dz. U. z 2023 r. poz. 1197).				
Jednostka ewidencyjna: Poświętne					
Identyfikator jedn. ew.: 100706_2					
Obszar: Brudzewice					
Identyfikator obszaru: 100706_2.0002					
Pow. obszaru scalenia: 38.0002 ha					