



Opoczno, dnia 1 lutego 2024r.

## STAROSTA OPOCZYŃSKI

OŚZ.6222.2.2023

### DECYZJA

Na podstawie art. 181 ust. 1 pkt. 1, art. 183 ust. 1, art. 202, art. 211 i art. 378 ust. 1 ustawy z dnia 27 kwietnia 2001r. Prawo ochrony środowiska (tj. Dz.U.2024.54) oraz art. 10§1, art. 155 i art. 162§1 ust. 1 ustawy z dnia 14 czerwca 1960r. Kodeks postępowania administracyjnego (tj. Dz.U.2023.775), w związku z § 3 ust. 1 pkt. 24 rozporządzenia Rady Ministrów z dnia 10 września 2019 roku w sprawie przedsięwzięć mogących znacznie oddziaływać na środowisko (Dz.U.2019.1839) oraz ust. 3 pkt 3 załącznika do rozporządzenia Ministra Środowiska z dnia 27 sierpnia 2014 roku w sprawie rodzajów instalacji mogących powodować znaczne zanieczyszczenia poszczególnych elementów przyrodniczych albo środowiska jako całości (Dz.U.2014.1169) - po rozpatrzeniu wniosku spółki jawnej Zakład Ceramiki Budowlanej „OWCZARY” R.E.R. Stępień Sp. Jawna, Owczary 28c, 26-341 Mniszków posiadającego tytuł prawny do objętej wnioskiem instalacji do produkcji wyrobów ceramicznych za pomocą wypalania o zdolności produkcyjnej ponad 75 ton na dobę dla ZCB „OWCZARY” R.E.R. Stępień Sp. Jawna, Owczary 28c, 26 – 341 Mniszków zlokalizowanej na działce nr ew. 30, 31, 32, 33, 34, 35, 36/1, 36/2, 36/3, 37/1, 37/2, 37/3, 38/1, 38/2, 39/1, 39/2, 39/3, obręb: Owczary, powiat opoczyński, województwo łódzkie:

### orzekam, co następuje

**I.** Zmieniam na wniosek i za zgodą Strony tj. spółki jawnej Zakład Ceramiki Budowlanej „OWCZARY” R.E.R. Stępień Sp. Jawna, Owczary 28c, 26-341 Mniszków pozwolenie zintegrowane Starosty Opoczyńskiego z dnia 15 maja 2008r., znak: OSZ.III.7644-Pz/2/P/07, decyzję zmieniającą z dnia 2 lipca 2009 roku, znak: OŚZ.I.76445-4/09, decyzję zmieniającą z dnia 3 kwietnia 2012 roku, znak: OŚZ.I.6222.2.2012, decyzję zmieniającą z dnia 2 listopada 2012 roku, znak: OŚZ.I.6222.7.2012, decyzję zmieniającą z dnia 4 grudnia 2014 roku, znak:

STAROSTWO POWIATOWE W OPOCZNIE  
Wydział Ochrony Środowiska, Zdrowia i Osób Niepełnosprawnych  
26-300 Opoczno, ul. Kwiatowa 1a  
tel. 44 741 49 29

1

Administratorem danych osobowych jest Starosta Opoczyński. Dane przetwarzane są w celu realizacji czynności urzędowych. Ma Pani/Pan prawo do dostępu, sprostowania, ograniczenia przetwarzania danych. Więcej informacji znajduje się w Biuletynie Informacji Publicznej Starostwa Powiatowego w Opocznie [bip.opocznopowiat.pl](http://bip.opocznopowiat.pl) w zakładce OCHRONA DANYCH OSOBOWYCH

OŚZ.I.6222.16.2014, decyzję zmieniającą z dnia 3 czerwca 2015 roku, znak: OŚZ.I.6222.10.2014, decyzję zmieniającą 31 maja 2016 roku, znak: OŚZ.I.6222.6.2016, decyzję zmieniającą 19 września 2022 roku, znak: OŚZ.6222.2.2020 udzielającej pozwolenia zintegrowanego dla instalacji do produkcji wyrobów ceramicznych za pomocą wypalania o zdolności produkcyjnej ponad 75 ton na dobę dla ZCB „OWCZARY” R.E.R. Stępień Sp. Jawna, Owczary 28c, 26 – 341 Mniszków zlokalizowanej na działce nr ew. 30, 31, 32, 33, 34, 35, 36/1, 36/2, 36/3, 37/1, 37/2, 37/3, 38/1, 38/2, 39/1, 39/2, 39/3, obręb: Owczary, powiat opoczyński, województwo łódzkie.

**II.** Zmieniam punkt 2 pozwolenia zintegrowanego Starosty Opoczyńskiego z dnia 15 maja 2008r., znak: OSZ.III.7644-Pz/2/P/07, decyzję zmieniającą z dnia 2 lipca 2009 roku, znak: OŚZ.I.76445-4/09, decyzję zmieniającą z dnia 3 kwietnia 2012 roku, znak: OŚZ.I.6222.2.2012, decyzję zmieniającą z dnia 2 listopada 2012 roku, znak: OŚZ.I.6222.7.2012, decyzję zmieniającą z dnia 4 grudnia 2014 roku, znak: OŚZ.I.6222.16.2014, decyzję zmieniającą z dnia 3 czerwca 2015 roku, znak: OŚZ.I.6222.10.2014, decyzję zmieniającą 31 maja 2016 roku, znak: OŚZ.I.6222.6.2016, decyzję zmieniającą 19 września 2022 roku, znak: OŚZ.6222.2.2020, który otrzymuje nowe brzmienie:

### **Wielkości emisji gazów i pyłów do powietrza**

#### *Podstawa prawna:*

- art. 202 ust. 1 i 2, art. 188 ust. 2, art. 220 ust. 1, art. 224 ust. 1, 2 i 3 ustawy z dnia 27 kwietnia 2001 r. Prawo ochrony środowiska (tj. Dz.U.2024.54 z późn. zm.),
- rozporządzenie Ministra Klimatu i Środowiska z dnia 12 kwietnia 2021 r. w sprawie poziomów niektórych substancji w powietrzu (Dz. U. z 2021 r., poz. 845),
- rozporządzenie Ministra Środowiska z dnia 26 stycznia 2010 r. w sprawie wartości odniesienia dla niektórych substancji w powietrzu (Dz. U. z 2010 r., Nr 16, poz. 87),
- rozporządzenie Ministra Klimatu i Środowiska z dnia 15 grudnia 2020 r. w sprawie rodzajów wyników pomiarów prowadzonych w związku z eksploatacją instalacji lub urządzenia i innych danych zbieranych w wyniku monitorowania procesów technologicznych oraz terminów i sposobów prezentacji (Dz. U. 2020, poz. 2405),
- rozporządzenie Ministra Klimatu i Środowiska z dnia 7 września 2021 r. w sprawie wymagań w zakresie prowadzenia pomiarów wielkości emisji (Dz. U. z 2023 r., poz. 1706),

STAROSTWO POWIATOWE W OPOCZNIE  
Wydział Ochrony Środowiska, Zdrowia i Osób Niepełnosprawnych  
26-300 Opoczno, ul. Kwiatowa 1a  
tel. 44 741 49 29

2

Administratorem danych osobowych jest Starosta Opoczyński. Dane przetwarzane są w celu realizacji czynności urzędowych. Ma Pani/Pan prawo do dostępu, sprostowania, ograniczenia przetwarzania danych. Więcej informacji znajduje się w Biuletynie Informacji Publicznej Starostwa Powiatowego w Opocznie [bip.opocznonpowiat.pl](http://bip.opocznonpowiat.pl) w zakładce OCHRONA DANYCH OSOBOWYCH

- Rozporządzenie Ministra Klimatu z dnia 24 września 2020 r. w sprawie standardów emisyjnych dla niektórych rodzajów instalacji, źródeł spalania paliw oraz urządzeń spalania lub współspalania odpadów (Dz.U.2020.1860),

1. Udziela się pozwolenia na emisję pyłów i gazów do powietrza, pochodzących z procesów produkcji wyrobów ceramicznych (cegła) za pomocą wypalania oraz produkcji betonu towarowego wymienionych w tabeli 7 niniejszej decyzji

Tabela nr 7 Dopuszczalne do wprowadzania do powietrza ilości zanieczyszczeń:

Nr emitora	Źródło emisji	Parametry emitora		Substancja	Wielkość emisji, kg/h
		h [m]	d [m]		
E-1	Dosuszarka suszarni sztucznej opalana węglem kamiennym o mocy 0,6 MW	11,7	0,58	dwutlenek siarki	0,816
				tlenki azotu jako NO <sub>2</sub>	0,085
				tlenek węgla	3,83
				pył ogółem	0,51
				-w tym pył do 2,5 µm	0,0765
				-w tym pył do 10 µm	0,204
E-2	Dosuszarka suszarni sztucznej 1,2 MW	10,9	0,48	dwutlenek siarki	1,622
				tlenki azotu jako NO <sub>2</sub>	0,169
				tlenek węgla	7,61
				pył ogółem	1,014
				-w tym pył do 2,5 µm	0,1521
E-3	Dosuszarka suszarni sztucznej 1,4 MW	17,7	0,51	-w tym pył do 10 µm	0,406
				dwutlenek siarki	1,901
				tlenki azotu jako NO <sub>2</sub>	0,198
				tlenek węgla	8,91
				pył ogółem	1,188
E-4	Piec tunelowy	35,5	0,8	-w tym pył do 2,5 µm	0,1782
				-w tym pył do 10 µm	0,475
				dwutlenek siarki	2,9
				tlenki azotu jako NO <sub>2</sub>	15,22
				tlenek węgla	100
				pył ogółem	8,3
				-w tym pył do 2,5 µm	1,245
				-w tym pył do 10 µm	4,15
E-5	Odpylanie wózków piecowych	9,0	0,25	fluor	0,723
				chlorowodór	4,57
				pył ogółem	0,5
E-6	Odpylanie przerobu wstępnego gliny	9,0	0,25	-w tym pył do 2,5 µm	0,075
				-w tym pył do 10 µm	0,25
				pył ogółem	0,5

Nr emitora	Źródło emisji	Parametry emitora		Substancja	Wielkość emisji, kg/h
		h [m]	d [m]		
E-7	Silos 1	17,0	0,1	pył ogółem	0,002
				-w tym pył do 2,5 µm	0,002
				-w tym pył do 10 µm	0,002
E-8	Silos 2	17,0	0,1	pył ogółem	0,002
				-w tym pył do 2,5 µm	0,002
				-w tym pył do 10 µm	0,002
E-9	Silos 3	20	0,2	pył ogółem	0,005
				-w tym pył do 2,5 µm	0,005
				-w tym pył do 10 µm	0,005
E-10	Piec tunelowy	26	1,25	pył ogółem	15
				-w tym pył do 2,5 µm	4,2
				-w tym pył do 10 µm	7,5
				dwutlenek siarki	33,1
				tlenki azotu jako NO2	19,95
				tlenek węgla	350
				fluor	4,17
E-11	Suszarnia tunelowa 1	14,5	1,4	chlorowodór	14,2
				pył ogółem	0,00229
				-w tym pył do 2,5 µm	0,000343
				-w tym pył do 10 µm	0,001168
				dwutlenek siarki	0,0297
				tlenki azotu jako NO2	0,1902
E-12	Suszarnia tunelowa 2	14,5	1,4	tlenek węgla	0,054
				pył ogółem	0,00229
				-w tym pył do 2,5 µm	0,000343
				-w tym pył do 10 µm	0,001168
				dwutlenek siarki	0,0297
				tlenki azotu jako NO2	0,1902
E-13	Suszarnia tunelowa 3	14,5	1,4	tlenek węgla	0,054
				pył ogółem	0,00229
				-w tym pył do 2,5 µm	0,000343
				-w tym pył do 10 µm	0,001168
				dwutlenek siarki	0,0297
				tlenki azotu jako NO2	0,1902
E-14	Suszarnia tunelowa 4	14,5	1,4	tlenek węgla	0,054
				pył ogółem	0,00229
				-w tym pył do 2,5 µm	0,000343
				-w tym pył do 10 µm	0,001168
				dwutlenek siarki	0,0297
				tlenki azotu jako NO2	0,1902
E-15	Suszarnia tunelowa 5	14,5	1,4	tlenek węgla	0,054
				pył ogółem	0,00229
				-w tym pył do 2,5 µm	0,000343

STAROSTWO POWIATOWE W OPOCZNIE  
 Wydział Ochrony Środowiska, Zdrowia i Osób Niepełnosprawnych  
 26-300 Opoczno, ul. Kwiatowa 1a  
 tel. 44 741 49 29

4

Administratorem danych osobowych jest Starosta Opoczyński. Dane przetwarzane są w celu realizacji czynności urzędowych. Ma Pani/Pan prawo do dostępu, sprostowania, ograniczenia przetwarzania danych. Więcej informacji znajduje się w Biuletynie Informacji Publicznej Starostwa Powiatowego w Opocznie [bip.opocznopowiat.pl](http://bip.opocznopowiat.pl) w zakładce OCHRONA DANYCH OSOBOWYCH



Nr emitora	Źródło emisji	Parametry emitora		Substancja	Wielkość emisji, kg/h
		h [m]	d [m]		
				-w tym pył do 10 µm dwutlenek siarki tlenki azotu jako NO2 tlenek węgla	0,001168 0,0297 0,1902 0,054
E-16	Suszarnia tunelowa 6	14,5	1,4	pył ogółem	0,00229
				-w tym pył do 2,5 µm	0,000343
				-w tym pył do 10 µm	0,001168
				dwutlenek siarki	0,0297
				tlenki azotu jako NO2	0,1902
				tlenek węgla	0,054
E-17	Suszarnia tunelowa 7	14,5	1,4	pył ogółem	0,00229
				-w tym pył do 2,5 µm	0,000343
				-w tym pył do 10 µm	0,001168
				dwutlenek siarki	0,0297
				tlenki azotu jako NO2	0,1902
				tlenek węgla	0,054
E-18	Suszarnia tunelowa 8	14,5	1,4	pył ogółem	0,00229
				-w tym pył do 2,5 µm	0,000343
				-w tym pył do 10 µm	0,001168
				dwutlenek siarki	0,0297
				tlenki azotu jako NO2	0,1902
				tlenek węgla	0,054
E-19	Odpylanie wózków piecowych	12,5	0,28	pył ogółem	0,0336
				-w tym pył do 2,5 µm	0,00504
				-w tym pył do 10 µm	0,0168
				-w tym pył do 2,5 µm	0,306
				-w tym pył do 10 µm	0,306
E-20	Odpylanie kabin szlifierskich	12,5	1,4	pył ogółem	0,2
				-w tym pył do 2,5 µm	0,2
				-w tym pył do 10 µm	0,2
E-21	Odpylanie punku przerobu węgla	8,8	0,36	pył ogółem	0,14
				-w tym pył do 2,5 µm	0,14
				-w tym pył do 10 µm	0,14
E-22	Instalacja odciągowa przedsionka pieca tunelowego na wyjściu wózków z pieca	7,55	0,6	pył ogółem	0,08
				-w tym pył do 2,5 µm	0,08
				-w tym pył do 10 µm	0,08
E-23	Instalacja odciągowa kruszarki do kruszenia wyrobów niespełniających wymagań jakościowych	6,55	0,25	pył ogółem	0,026
				-w tym pył do 2,5 µm	0,026
				-w tym pył do 10 µm	0,026
Emisja roczna [Mg/rok]				Pył ogółem	225,5
				pył PM 10	52,8

STAROSTWO POWIATOWE W OPOCZNIE  
 Wydział Ochrony Środowiska, Zdrowia i Osób Niepełnosprawnych  
 26-300 Opoczno, ul. Kwiatowa 1a  
 tel. 44 741 49 29

5

Administratorem danych osobowych jest Starosta Opoczyński. Dane przetwarzane są w celu realizacji czynności urzędowych. Ma Pani/Pan prawo do dostępu, sprostowania, ograniczenia przetwarzania danych. Więcej informacji znajduje się w Biuletynie Informacji Publicznej Starostwa Powiatowego w Opocznie [bip.opocznopowiat.pl](http://bip.opocznopowiat.pl) w zakładce OCHRONA DANYCH OSOBOWYCH

Nr emitora	Źródło emisji	Parametry emitora		Substancja	Wielkość emisji, kg/h
		h [m]	d [m]		
				pył PM2,5	112,2
				ditlenek siarki	343
				ditlenek azotu	321
				tlenek węgla	4070
				fluor	42,8
				chlorowodór	164,4

2. Emisja zanieczyszczeń z wymienionych źródeł w pkt. V.1 będą wprowadzane do powietrza emitorami zgodnie załącznikiem nr 3 decyzji
3. Określa się zakres i sposób monitorowania procesów technologicznych, częstotliwość i sposób przekazywania wyników pomiarów, a mianowicie:
  - a) Zakres i sposób wykonywania pomiarów dla pieców tunelowych:

Tabela nr 8 Zakres i sposób wykonywania pomiarów

Nazwa urządzenia	Rodzaj zanieczyszczenia	Częstotliwość pomiarów
Piec tunelowy 1	Pyły, CO, SO <sub>2</sub> , NO <sub>2</sub>	1 raz w roku
	Fluor (F), Chlorowodór (HCl)	1 raz na dwa lata
Piec tunelowy 2	Pyły, CO, SO <sub>2</sub> , NO <sub>2</sub>	1 raz w roku
	Fluor (F), Chlorowodór (HCl)	1 raz na dwa lata

- a) Ustala się lokalizację punktu pomiarowego zgodnie z Polską Normą PN-Z-04030-7/94 bezpośrednio na emitorze.
- b) Wyniki ww. pomiarów okresowych należy przekazywać do tut. Starostwa w terminie 30 dni od dnia zakończenia pomiaru w sposób określony w załączniku 1 do rozporządzenia Ministra Klimatu i Środowiska z dnia 15 grudnia 2020 r. w sprawie rodzajów wyników pomiarów prowadzonych w związku z eksploatacją instalacji lub urządzenia i innych danych zbieranych w wyniku monitorowania procesów technologicznych oraz terminów i sposobów prezentacji (Dz.U.2020, poz. 2405).

**III.** Pozostałe warunki decyzji Starosty Opoczyńskiego z dnia 15 maja 2008r., znak: OSZ.III.7644-Pz/2/P/07, decyzję zmieniającą z dnia 2 lipca 2009 roku, znak: OŚZ.I.76445-4/09, decyzję zmieniającą z dnia 3 kwietnia 2012 roku, znak: OŚZ.I.6222.2.2012, decyzję zmieniającą z dnia 2 listopada 2012 roku, znak: OŚZ.I.6222.7.2012, decyzję zmieniającą z dnia

STAROSTWO POWIATOWE W OPOCZNIE  
Wydział Ochrony Środowiska, Zdrowia i Osób Niepełnosprawnych  
26-300 Opoczno, ul. Kwiatowa 1a  
tel. 44 741 49 29

6

Administratorem danych osobowych jest Starosta Opoczyński. Dane przetwarzane są w celu realizacji czynności urzędowych. Ma Pani/Pan prawo do dostępu, sprostowania, ograniczenia przetwarzania danych. Więcej informacji znajduje się w Biuletynie Informacji Publicznej Starostwa Powiatowego w Opocznie [bip.opocznotpowiat.pl](http://bip.opocznotpowiat.pl) w zakładce OCHRONA DANYCH OSOBOWYCH

4 grudnia 2014 roku, znak: OŚZ.I.6222.16.2014, decyzję zmieniającą z dnia 3 czerwca 2015 roku, znak: OŚZ.I.6222.10.2014, decyzję zmieniającą 31 maja 2016 roku, znak: OŚZ.I.6222.6.2016, decyzję zmieniającą 19 września 2022 roku, znak: OŚZ.6222.2.2020 pozwolenia zintegrowanego, pozostają bez zmian.

## **U z a s a d n i e n i e**

Spółka Jawna Zakład Ceramiki Budowlanej „OWCZARY” R.E.R. Stępień Sp. Jawna, Owczary 28c, 26-341 Mniszków wystąpiła do Urzędu o zmianę pozwolenia zintegrowanego na prowadzenie instalacji do produkcji wyrobów ceramicznych za pomocą wypalania o zdolności produkcyjnej ponad 75 ton na dobę Zakład Ceramiki Budowlanej „OWCZARY” R.E.R. Stępień Sp. Jawna, Owczary 28c, 26-341 Mniszków zlokalizowanej na działce nr ew. 30, 31, 32, 33, 34, 35, 36/1, 36/2, 36/3, 37/1, 37/2, 37/3, 38/1, 38/2, 39/1, 39/2, 39/3, obręb: Owczary, powiat opoczyński, województwo łódzkie.

Przedłożona dokumentacja do wniosku o zmianę pozwolenia zintegrowanego obejmowała:

- Wniosek o zmianę pozwolenia zintegrowanego – 2 egz. wraz z wersją elektroniczną
- Potwierdzenie wniesienia opłaty skarbowej za wydanie decyzji

Stosownie do art. 218 ustawy z dnia 27 kwietnia 2001r. Prawo ochrony środowiska (tj. Dz.U.2024.54) oraz art. 33 ustawy z dnia 3 października 2008r. o udostępnieniu informacji o środowisku i jego ochronie, udziale społeczeństwa w ochronie środowiska oraz o ocenach oddziaływania na środowisko (Dz.U.2023.1094 t.j.) Starosta Opoczyński w dniu 22 grudnia 2023r. podał do publicznej wiadomości obwieszczenie o prowadzonym postępowaniu oraz o możliwości składania uwag i wniosków w terminie 21 dni do Wydziału Ochrony Środowiska, Zdrowia i Osób Niepełnosprawnych Starostwa Powiatowego w Opocznie przy ul. Kwiatowej 1a. Obwieszczenie zamieszczone zostało w siedzibie Urzędu, a także na stronie internetowej Starostwa Powiatowego w Opocznie – BIP. Do Starostwa Powiatowego w Opocznie nie wpłynęły żadne uwagi, czy też wnioski dotyczące prowadzonego postępowania.

Na podstawie art. 183c ust. 2 w związku z art. 183 ust. 1 ustawy z dnia 27 kwietnia 2001r. Prawo ochrony środowiska (tj. Dz.U.2024.54), tut. Urząd nie zwrócił się do Komendanta Powiatowego Państwowej Straży Pożarnej w Opocznie o przeprowadzenie kontroli instalacji

STAROSTWO POWIATOWE W OPOCZNIE  
Wydział Ochrony Środowiska, Zdrowia i Osób Niepełnosprawnych  
26-300 Opoczno, ul. Kwiatowa 1a  
tel. 44 741 49 29

7

Administratorem danych osobowych jest Starosta Opoczyński. Dane przetwarzane są w celu realizacji czynności urzędowych. Ma Pani/Pan prawo do dostępu, sprostowania, ograniczenia przetwarzania danych. Więcej informacji znajduje się w Biuletynie Informacji Publicznej Starostwa Powiatowego w Opocznie [bip.opocznonopowiat.pl](http://bip.opocznonopowiat.pl) w zakładce OCHRONA DANYCH OSOBOWYCH

do produkcji wyrobów ceramicznych za pomocą wypalania o zdolności produkcyjnej ponad 75 ton na dobę dla Zakład Ceramiki Budowlanej „OWCZARY” R.E.R. Stępień Sp. Jawna, Owczary 28c, 26-341 Mniszków, ponieważ zakres zmian pozwolenia zintegrowanego obejmował tylko emisji gazów i pyłów do atmosfery.

Organem właściwym do zmiany pozwolenia zintegrowanego, zgodnie z art. 378 ust. 1 ustawy z dnia 27 kwietnia 2001r. Prawo ochrony środowiska (tj. Dz.U.2024.54), w związku z §3 ust. 1 pkt. 23 rozporządzenia Rady Ministrów z dnia 10 września 2019 roku w sprawie przedsięwzięć mogących znacznie oddziaływać na środowisko (Dz.U.2019.1839) jest Starosta Opoczyński.

Eksploatacja instalacji nie powoduje oddziaływań transgranicznych na środowisko, w związku z powyższym w pozwoleniu zintegrowanym nie określono sposobów ograniczenia oddziaływań transgranicznych na środowisko. Instalacja nie zalicza się do zakładów o zwiększonym ryzyku albo zakładu o dużym ryzyku wystąpienia poważnej awarii przemysłowej, zgodnie z rozporządzeniem Ministra Gospodarki z dnia 29 stycznia 2016 roku w sprawie rodzajów i ilości substancji niebezpiecznych, których znajdowanie się w zakładzie decyduje o zaliczeniu go do zakładu o zwiększonym ryzyku albo zakładu o dużym ryzyku wystąpienia poważnej awarii przemysłowej (Dz.U.2016.138).

Prowadzący instalację przedłożył analizę ryzyka możliwości zanieczyszczenia gleby, ziemi i wód gruntowych na terenie zakładu w marcu 2016r. W przedłożonej analizie wykazano, iż brak jest możliwości zanieczyszczenia gleby, ziemi lub wód gruntowych na terenie zakładu. Tym samym w przedmiotowym przypadku brak jest konieczności opracowania i przedłożenia raportu początkowego.

Analizując przedłożony wniosek oraz załączoną do niego dokumentację organ wziął pod uwagę, że:

- dokumentacja spełnia wymogi dla wniosków o udzielenie pozwoleń określonych w przepisach ochrony środowiska;
- prowadzący instalację posiada do niej tytuł prawny;
- instalacja dotrzymuje standardów środowiska;
- instalacja spełnia wymogi najlepszej dostępnej techniki BAT.

Pismem z dnia 18 stycznia 2024r. znak: OŚZ.6222.2.2023 zgodnie z art. 10§1 kodeksu postępowania administracyjnego poinformowano o możliwości zapoznania się z całością

zebranej dokumentacji. W wyznaczonym terminie nie złożono żadnych uwag ani wniosków w ww. sprawie.

### **P o u c z e n i e**

Od niniejszej decyzji przysługuje odwołanie do Samorządowego Kolegium Odwoławczego w Piotrkowie Trybunalskim za pośrednictwem Starosty Opoczyńskiego w terminie 14 dni od daty otrzymania niniejszej decyzji, oraz prawo do zrzeczenia się odwołania.

W trakcie biegu terminu do wniesienia odwołania, strona może zrzec się prawa do wniesienia odwołania. W tym celu należy złożyć pisemne oświadczenie o zrzeczeniu się prawa do wniesienia odwołania Staroście Opoczyńskiemu. Z dniem doręczenia oświadczenia o zrzeczeniu się odwołania przez ostatnią ze stron postępowania, decyzja stanie się ostateczna i prawomocna.

Za wydanie niniejszego pozwolenia Wnioskodawca uiszczył opłatę skarbową w wysokości 1005,50 zł (*tysiąc pięć złotych i pięćdziesiąt groszy*), która została wniesiona na konto Urzędu Miejskiego w Opocznie (kserokopia dowodu wpłaty w aktach sprawy). zgodnie ustawą z dnia 16 listopada 2006r. o opłacie skarbowej (Dz.U.2023.2111 t.j.).

Prowadzący instalację IPPC w związku zaistniałymi odstępstwami od warunków określonych w pozwoleniu zintegrowanym mają charakter zmiany nie istotnej, uznaje się, że nie ciąży obowiązek na prowadzącym instalację uiszczenia opłaty rejestrowej.

Jednocześnie poucza się prowadzącego instalację o:

- Obowiązku zapewnienia prawidłowej eksploatacji obiektów i urządzeń, mającej na celu ograniczenie ewentualnego negatywnego wpływu na środowisko,
- Obowiązku prowadzenia ilościowej i jakościowej ewidencji odpadów, zgodnie z przepisami prawa,
- Obowiązku wykonywania pomiarów w zakresie emisji substancji do powietrza oraz okresowych pomiarów hałasu w środowisku, zgodnie z obowiązującymi przepisami i przedkładanie ich właściwym organom.



Z up. Starosty

*mgr Maria Sołtysiak*  
Dyrektor Wydziału Ochrony Środowiska,  
Zdrowia i Osób Niepełnosprawnych

STAROSTWO POWIATOWE W OPOCZNIE  
Wydział Ochrony Środowiska, Zdrowia i Osób Niepełnosprawnych  
26-300 Opoczno, ul. Kwiatowa 1a  
tel. 44 741 49 29

9

Administratorem danych osobowych jest Starosta Opoczyński. Dane przetwarzane są w celu realizacji czynności urzędowych. Ma Pani/Pan prawo do dostępu, sprostowania, ograniczenia przetwarzania danych. Więcej informacji znajduje się w Biuletynie Informacji Publicznej Starostwa Powiatowego w Opocznie [bip.opocznonopowiat.pl](http://bip.opocznonopowiat.pl) w zakładce OCHRONA DANYCH OSOBOWYCH



Otrzymują:

1. Zakład Ceramiki Budowlanej „OWCZARY” R.E.R. Stępień Sp. Jawna  
Owczary 28c, 26-341 Mniszków
2. Wydział OŚZiON a/a

Do wiadomości:

1. Ministerstwo Środowiska (wersja elektroniczna)  
ul. Wawelska 52/54, 00-922 Warszawa
2. Wojewódzki Inspektor Ochrony Środowiska w Łodzi Delegatura w Piotrkowie Trybunalskim  
ul. Bawełniana 18, 97-300 Piotrków Trybunalski
3. Urząd Marszałkowski w Łodzi (wersja elektroniczna)  
al. Piłsudskiego 8, 90-051 Łódź

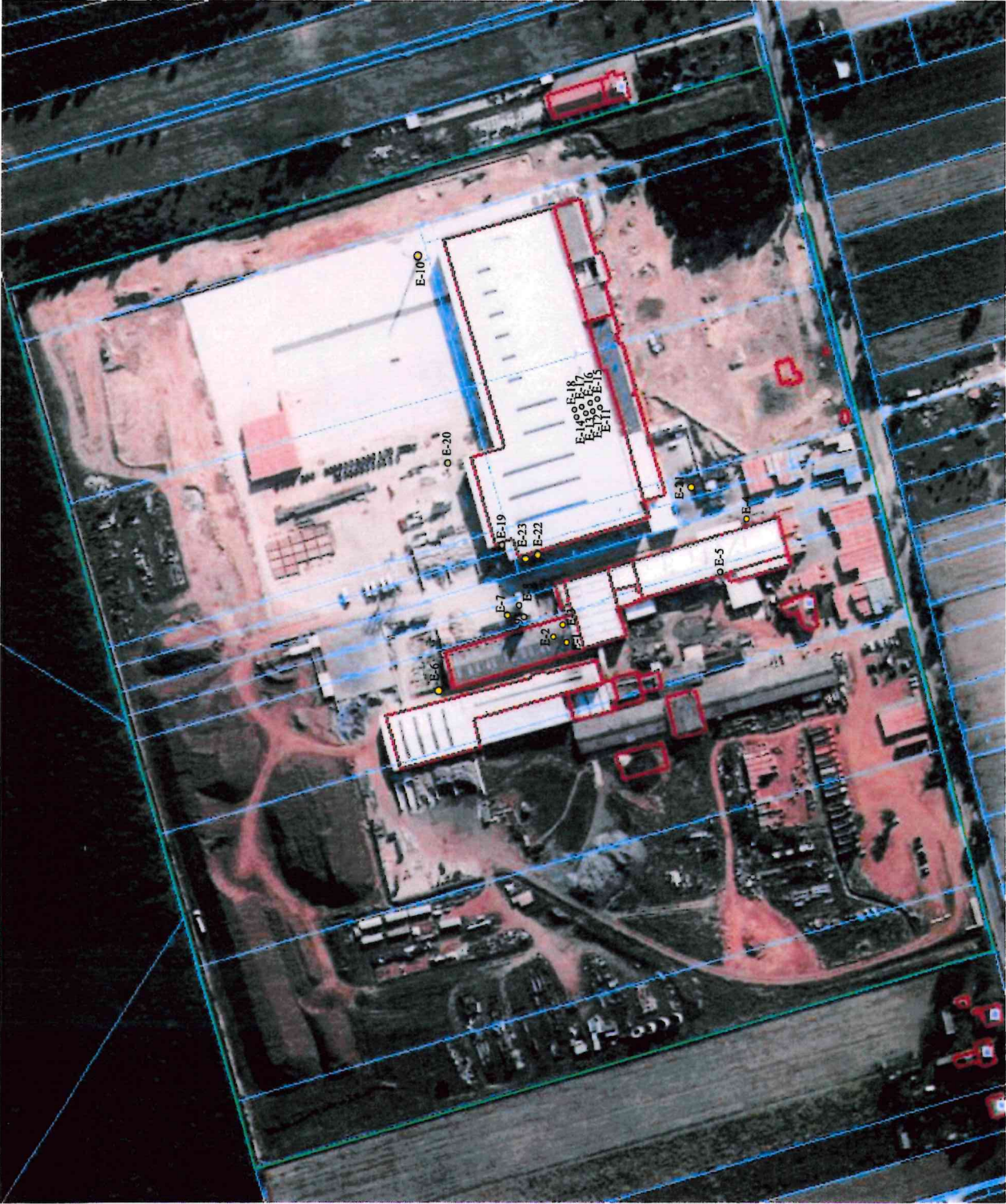
Sprawę prowadzi: Inspektor Leszek Lewandowski  
Wydział Ochrony Środowiska, Zdrowia i Osób Niepełnosprawnych  
26-300 Opoczno, ul. Kwiatowa 1a  
tel. 44 741 4 9 29 wew. 121 pokój 121  
[www.opocznopowiat.pl](http://www.opocznopowiat.pl) / [l.lewandowski@opocznopowiat.pl](mailto:l.lewandowski@opocznopowiat.pl)

Decyzja (postanowienie)  
niniejsza uprawomocniła się  
i podlega wykonaniu od  
dnia 16.02.2024 r.  
Z up. Starosty  
mgr Maria Soltysiak  
Dyrektor Wydziału Ochrony Środowiska,  
Zdrowia i Osób Niepełnosprawnych

STAROSTWO POWIATOWE W OPOCZNIE  
Wydział Ochrony Środowiska, Zdrowia i Osób Niepełnosprawnych  
26-300 Opoczno, ul. Kwiatowa 1a  
tel. 44 741 49 29

10

Administratorem danych osobowych jest Starosta Opoczyński. Dane przetwarzane są w celu realizacji czynności urzędowych. Ma Pani/Pan prawo do dostępu, sprostowania, ograniczenia przetwarzania danych. Więcej informacji znajduje się w Biuletynie Informacji Publicznej Starostwa Powiatowego w Opocznie [bip.opocznopowiat.pl](http://bip.opocznopowiat.pl) w zakładce OCHRONA DANYCH OSOBOWYCH



Załącznik do decyzji  
Starosty Opoczyńskiego z  
dnia 1 lutego 2024r. znak:  
OŚZ.6222.2.2023

Legenda:

Nr em.	Źródło emisji
E-1	Dosuszarka suszarni sztucznej opalana węglem kamiennym o mocy 0,6MW
E-2	Dosuszarka suszarni sztucznej opalana węglem kamiennym o mocy 1,2MW
E-3	Dosuszarka suszarni sztucznej opalana węglem kamiennym o mocy 1,4MW
E-4	Piec tunelowy (zakład nr 1)
E-5	Odpylanie wózków piecowych i szlifowni cegły
E-6	Odpylanie przerobu wstępnego gliny
E-7	Silos 1
E-8	Silos 2
E-9	Silos 3
E-10	Piec tunelowy (zakład nr 2)
E-11	Suszarnia tunelowa 1
E-12	Suszarnia tunelowa 2
E-13	Suszarnia tunelowa 3
E-14	Suszarnia tunelowa 4
E-15	Suszarnia tunelowa 5
E-16	Suszarnia tunelowa 6
E-17	Suszarnia tunelowa 7
E-18	Suszarnia tunelowa 8
E-19	Odpylanie wózków piecowych
E-20	Odpylanie kabin szlifarskich
E-21	Odpylanie punktu przerobu węgla
E-22	Instalacja odciągowa przedślonka pieca tunelowego
E-23	Instalacja odciągowa kruszarki do kruszenia wyrobów niespełniających wymagań jakościowych
	Teren zakładu